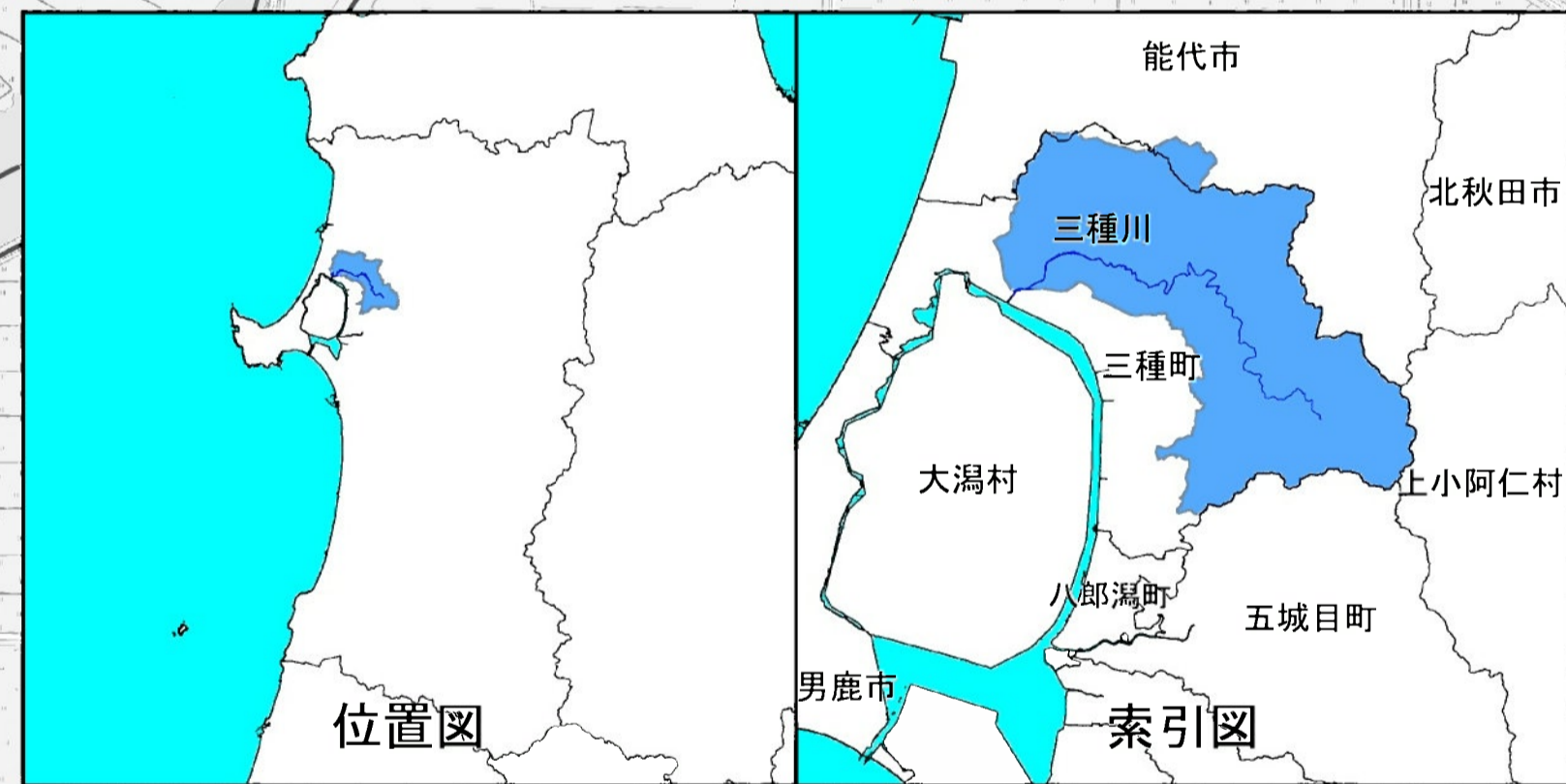
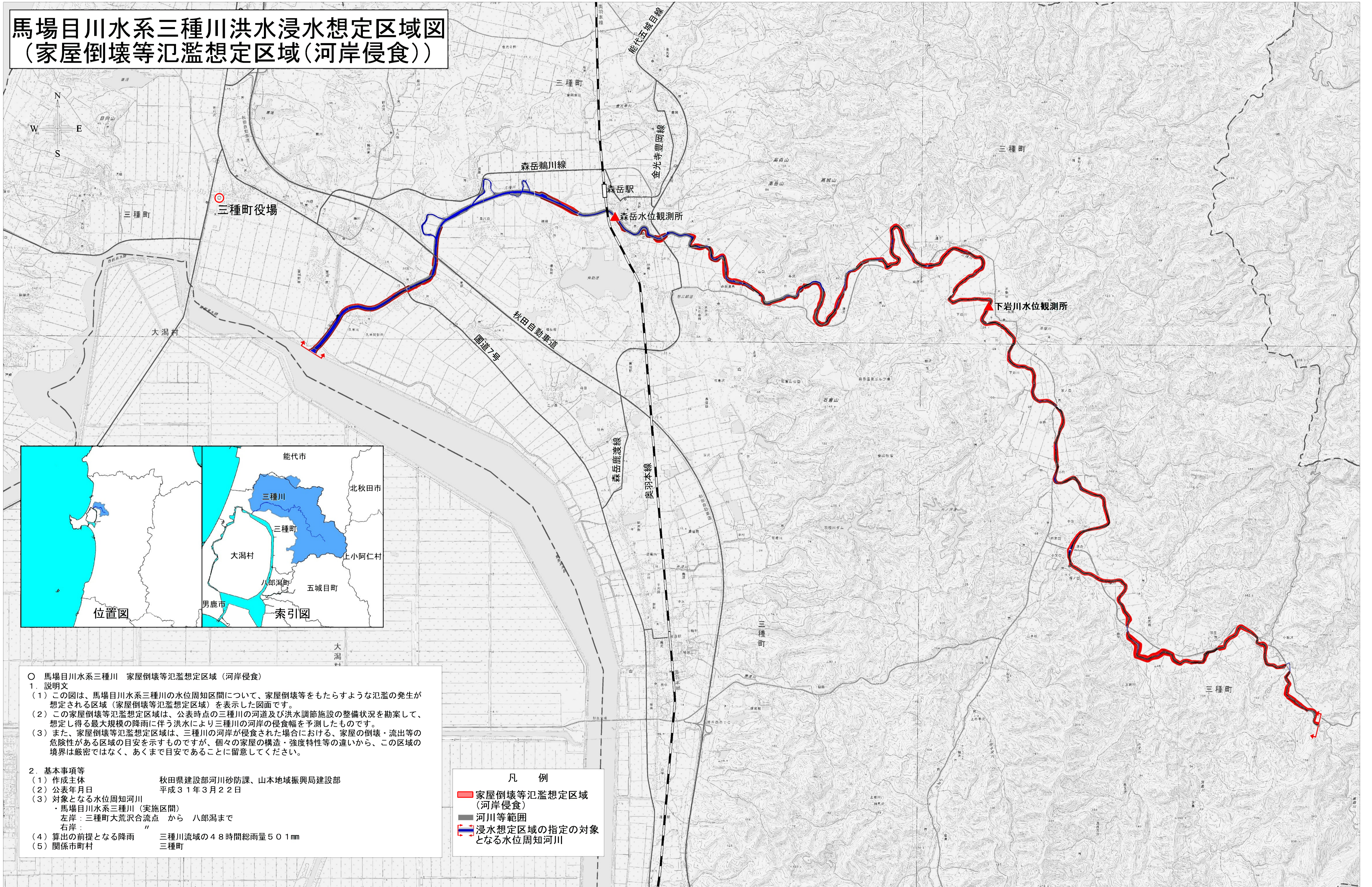


馬場目川水系三種川洪水浸水想定区域図 (家屋倒壊等氾濫想定区域(河岸侵食))



○ 馬場目川水系三種川 家屋倒壊等氾濫想定区域 (河岸侵食)

1. 説明文
 - (1) この図は、馬場目川水系三種川の水位周知区間について、家屋倒壊等をもたらすような氾濫の発生が想定される区域(家屋倒壊等氾濫想定区域)を表示した図面です。
 - (2) この家屋倒壊等氾濫想定区域は、公表時点の三種川の河道及び洪水調節施設の整備状況を勘案して、想定し得る最大規模の降雨に伴う洪水により三種川の河岸の侵食幅を予測したものです。
 - (3) また、家屋倒壊等氾濫想定区域は、三種川の河岸が侵食された場合における、家屋の倒壊・流出等の危険性がある区域の目安を示すものですが、個々の家屋の構造・強度特性等の違いから、この区域の境界は厳密ではなく、あくまで目安であることに留意してください。
2. 基本事項等

(1) 作成主体	秋田県建設部河川砂防課、山本地域振興局建設部
(2) 公表年月日	平成31年3月22日
(3) 対象となる水位周知河川	
・馬場目川水系三種川(実施区間)	
左岸:三種町大荒沢合流点 から 八郎潟まで	
右岸: "	
(4) 算出の前提となる降雨	三種川流域の48時間総雨量50.1mm
(5) 関係市町村	三種町

凡例

- 家屋倒壊等氾濫想定区域 (河岸侵食)
- 河川等範囲
- 浸水想定区域の指定の対象となる水位周知河川

この地図は、国土地理院長の承認を得て、同院発行の電子地形図25000を複製したものである。(承認番号 平30情複、第1240号)